



AUTOCONOCIMIENTO

AUTOCONOCIMIENTO

La observación de tu cuerpo
que te permite saber como
eres física y emocionalmente.

ESCANÉAME





CONSENTIMIENTO

CONSENTIMIENTO

Establecer tus límites
personales y respetar los de
las otras personas.

ESCANÉAME





HIGIENE

HIGIENE

Acciones de limpieza y aseo que favorezcan tu salud.

Ejemplos: Bañarte diario, lavar tus dientes, lavar y limpiar tus órganos sexuales.

ESCANÉAME





SALUD

SALUD

Sentirte bien con tu cuerpo, tus emociones y con las demás personas.

ESCANÉAME





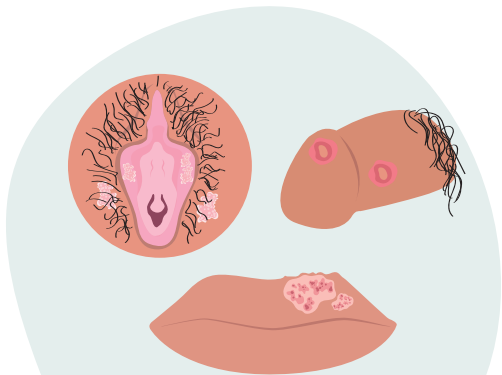
SALUD SEXUAL

SALUD SEXUAL

Sentirte bien con tu cuerpo, tus emociones, con las demás personas y la forma en que ejerces tu sexualidad.

ESCANÉAME





**INFECCIONES DE
TRANSMISIÓN
SEXUAL**

INFECCIONES DE TRANSMISIÓN SEXUAL

Infecciones que se transmiten de una persona a otra durante el sexo vaginal, anal u oral sin protección.

ESCANÉAME





AUTOCUIDADO

AUTOCUIDADO

Interés y acciones que realizas
para mantener tu cuerpo
física y emocionalmente sano.

ESCANÉAME





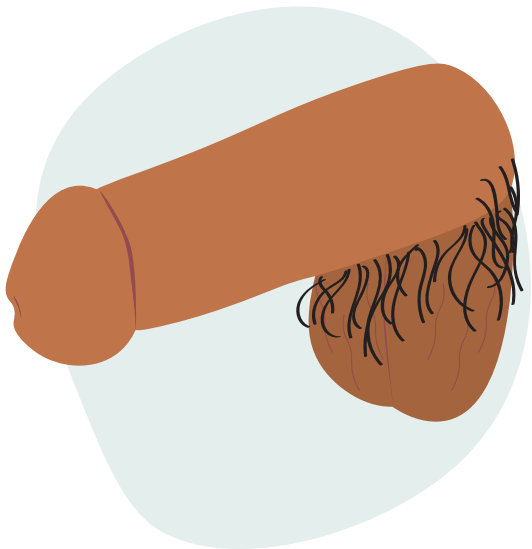
SEXUALIDAD

SEXUALIDAD

Es como te mueves, vistes, expresas, y relacionas con las demas personas de forma romantica o sexual.

ESCANÉAME





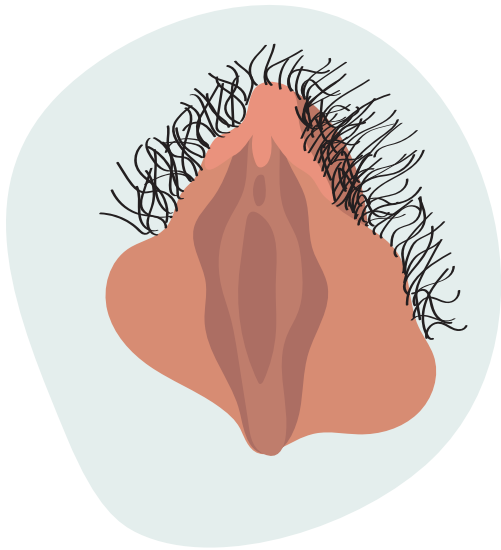
PENE

PENE

Órgano sexual masculino que se encarga de expulsar tanto la orina como el semen, a través de él puedes sentir placer.

ESCANÉAME





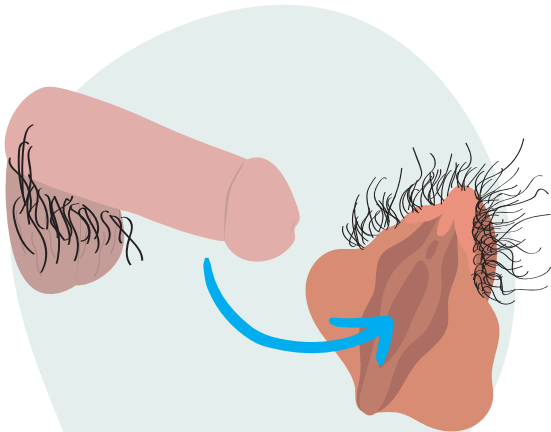
VULVA

VULVA

Órgano sexual femenino de donde sale la menstruación, la orina, y los bebés cuando la mujer está embarazada. En esta zona puedes sentir placer.

ESCANÉAME





COITO

COITO

Contacto sexual en el que un pene entra a una vagina, puede generar placer, también puede generar un embarazo.

ESCANÉAME





**EMBARAZO NO
DESEADO**

EMBARAZO NO DESEADO

Embarazo que se da en un momento en el que la mujer no quiere estarlo.

ESCANÉAME





AUTOCONCEPTO

AUTOCONCEPTO

La imagen y la idea que has creado sobre lo que eres y lo que piensas a partir del autoconocimiento, independientemente de lo que las otras personas ven en ti.

ESCANÉAME





ESPACIO PRIVADO

ESPACIO PRIVADO

Lugares concretos y aislados donde se puedes tener prácticas que impliquen quitarte la ropa, cambiarte la ropa, tocar tus órganos sexuales o los de otra persona, estar desnudo/a, cambiar tu toalla sanitaria.

Puede ser tu habitación o el baño.

ESCANÉAME





ESPACIO PÚBLICO

ESPACIO PÚBLICO

A diferencia del espacio privado, son los lugares donde la gente suele convivir, trabajar o jugar abiertamente y sin riesgos.

ESCANÉAME





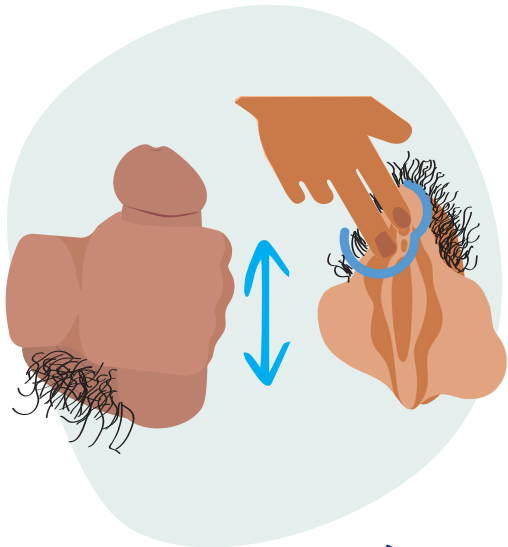
AUTOEXPLORACIÓN

AUTOEXPLORACIÓN

Práctica que te permite conocer qué y cómo experimentas placer. Incluye lo que te gusta comer, ver, oler, escuchar, sentir en tu cuerpo.

ESCANÉAME





MASTURBACIÓN

MASTURBACIÓN

Obtener placer cuando tocas tus propios órganos sexuales en el espacio privado.

ESCANÉAME



A light blue condom is shown vertically, with its rolled edge at the bottom and the tip at the top. It has a small white mark near the top.

Para pene

A green condom is shown vertically, with its rolled edge at the bottom and the tip at the top. It has a small white mark near the top.

Para vulva

CONDONES

CONDONES

Barrera de latex que se coloca en el pene o la vagina que tiene como función evitar una infección de transmisión sexual y/o un embarazo.

ESCANÉAME





MÉTODOS ANTICONCEPTIVOS

MÉTODOS ANTICONCEPTIVOS

Medicamento o dispositivo
que se usa para prevenir
embarazos no deseados.

ESCANÉAME





LA PRIMERA VEZ

LA PRIMERA VEZ

La primera vez que tenemos relaciones sexuales con alguien.

ESCANÉAME





**RELACIONES
SEXUALES**

RELACIONES SEXUALES

Acciones que realizas tú y otra persona con la finalidad de tener placer sexual, por ejemplo caricias íntimas, besos, coito y/o el sexo oral, etcétera. Se realizan en el espacio privado.

ESCANÉAME





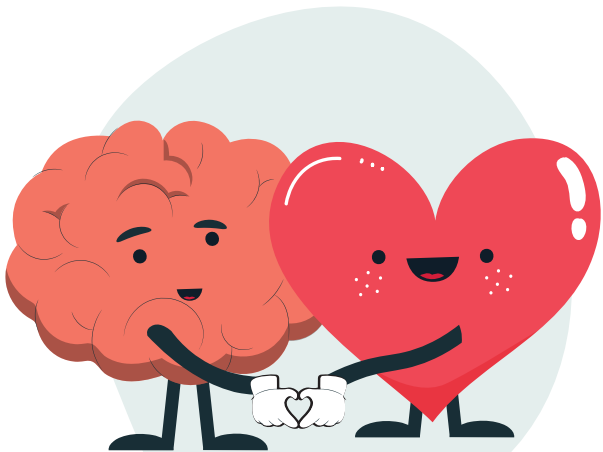
**EXPRESIONES DE
AFECTO**

EXPRESIONES DE AFECTO

Las acciones o palabras que usas para demostrar tus sentimientos o emociones a otra persona. Las puedes manifestar en el espacio público, por ejemplo: los abrazos, tomar la mano de alguien, darle una palmada, etc.

ESCANÉAME





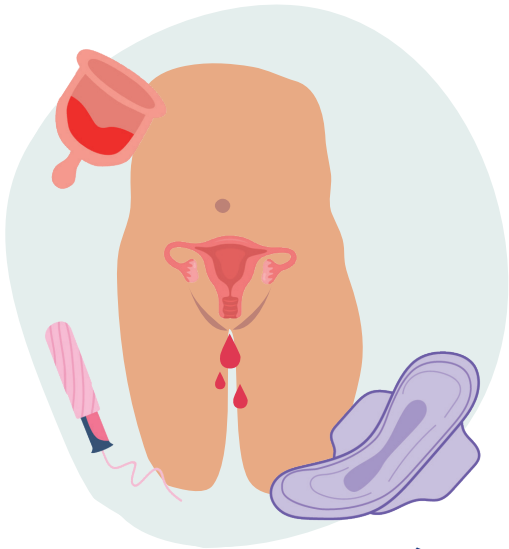
PLACER

PLACER

Todo aquello que sientes en tu
cuerpo, tu piel y disfrutas
cuando comes, escuchas, ves
o hueles algo.

ESCANÉAME





MENSTRUACIÓN

MENSTRUACIÓN

Proceso en el cual el útero desprende sangre y tejido a través de la vagina.

ESCANÉAME





SALUD MENSTRUAL

SALUD MENSTRUAL

Contar con agua segura, baños en las mejores condiciones y acceso a suministros menstruación.

ESCANÉAME





**DIVERSIDAD DE
CUERPOS**

DIVERSIDAD DE CUERPOS

Variedad de formas, tamaños y colores de cuerpo que tienen las personas en el mundo.

ESCANÉAME



**¡Te quiero
mucho amigo!**

¡Yo a ti!



**RELACIONES
AFECTIVAS**

RELACIONES AFECTIVAS

La manera de comunicarse y vincularse compartiendo miedos, deseos, fantasías, afectos, etcétera, con otras personas.

ESCANÉAME





amaze

AMAZE

AMAZE

Sitio con videos de salud sexual,
identidad de género,
menstruación y más.

ESCANÉAME



infodeli
para más placer

INFODELI

INFODELI PARA MÁS PLACER

Página web que te brinda
información de sexualidad,
métodos antifecondativos y de barrera,
placer y salud menstrual.

ESCANÉAME



INSTRUCCIONES

“Educasex Lotería” fue realizada por Fundación MSI, la Casita de San Ángel, AMAZE e INFODELI. PARA MAS PLACER, es un juego que te brinda información sobre autocuidado y sexualidad. Esta lotería te ayudará a reforzar tus conocimientos acerca de estos temas, aprender nuevos conceptos sobre anatomía, métodos anticonceptivos, salud sexual y reproductiva, y vinculaciones afectivas, también podrás compartir tus conocimientos con otras personas.

Con el código QR que se encuentra en el reverso de las cartas podrás acceder a videos divertidos que facilitará la comprensión de los temas.

Educasex Lotería

- 1.- Toma un tablero.
- 2.- Toma unas cuantas fichas.
- 3.- Observa qué imágenes tiene tu tablero.
- 4.- Una persona leerá las tarjetas en voz alta.
- 5.- Después de leer una tarjeta en voz alta, la persona deberá colocarla en la mesa para que todos la vean. Y repetir esto con cada una de las tarjetas.
- 6.- Pon una ficha en tu tablero si alguna tarjeta coincide con las imágenes que aparecen en él.
- 7.- Quien complete su tablero primero, ¡Gana!

Fundación MSI es una Organización No Gubernamental que provee servicios de salud sexual y reproductiva, además de contar con el programa educativo, bajo el lema “Tu cuerpo, tu elección, tu futuro”.